

Famiglia LENTI a basso profilo

Lenti disponibili con e senza piedini di fissaggio al PCB;

Caratteristiche delle lenti:

Øe 19.7mm – Øi 17.5 (ribassamento flangia)

Altezza totale (PCB –top lente): 12.5mm

Efficienza ottica: 91% to 89%

Apertura ottica lenti (FWHM) – (*):

- Fascio stretto: 10°
- Fascio lite spot frost: 15°
- Fascio medio: 20°
- Fascio largo: 40°
- Fascio ovale: 10°/45°

Intensità in asse (cd/lm):

- Fascio stretto: 28.8
- Fascio medio: 7
- Fascio largo: 2.3
- Fascio ovale: 6

(*): Differenti aperture con differenti finiture superficiali delle lenti. L'apertura è in funzione del tipo di led e colore impiegati;

Materiale lente:

PMMA grado ottico per alte temperature fino a 120°C.

- Supporto trittico Ø47mm e Ø50mm – Clear PC

Compatibile con I seguenti LEDs:

- Z-Power LED Z5 by SEOUL®
- REBEL by Philips Lumileds Luxeon®
- XP-E / XP-G / XP-C by CREE®
- GDPlus - Oslon by OSRAM®

Optics Lite srl

Via per Ronco, 5

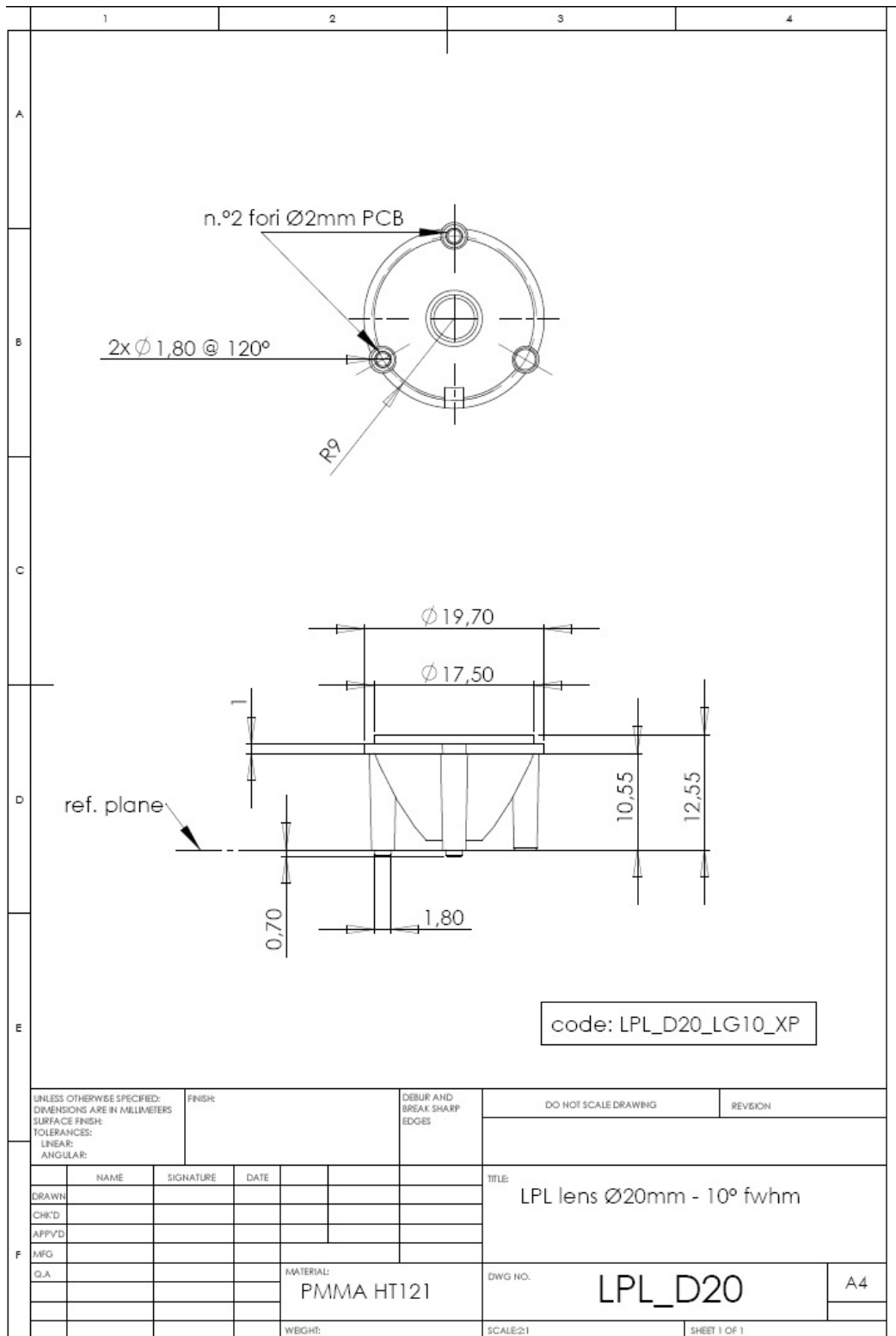
23875 Osnago – LC - Italy

Web: www.opticslite.com

E-mail: info@opticslite.com

...Tailoring your optical wear...

Rif: Optics_lite_LPLD20_Rev4_IT del 18/04/2011



Optics Lite srl
Via per Ronco, 5
23875 Osnago – LC - Italy
Web: www.opticslite.com
E-mail: info@opticslite.com

...Tailoring your optical wear...

Rif:Optics_lite_LPLD20_Rev4_IT del 18/04/2011

